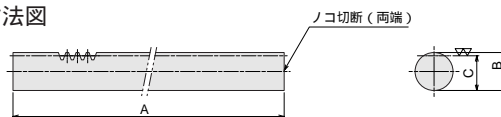


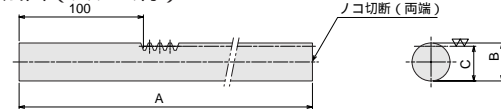


| 共通仕様 | |
|-------|----------------------|
| 精度等級 | JIS4級 |
| 歯形 | 並歯 |
| 圧力角 | 20° |
| 材質 | S45C-D |
| 熱処理 | 焼鈍 |
| 歯面硬度 | 95HRB以下 |
| 表面処理 | 黒染 |
| 歯面仕上 | 切削 |
| ・型番表示 | MR S 30-05 S 丸ラック |
| 材質 | ピッチ 全長 ステム付 |

寸法図



寸法図 (ステム付)



MRS形標準丸ラック(S45C材) M1.5 ~ M6 L = 500、1000

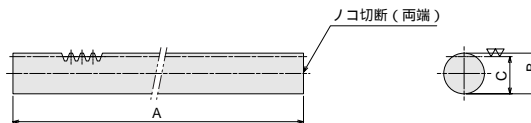
単位: mm

| 形番 | 価格 | モジュール | 全長 | 外径 | 噛合い高さ | 有効歯数 | 形状 | 質量 (kg) |
|-----------|--------|-------|------|-------|-------|------|------|---------|
| | | m | A | B | C | D | | |
| MRS15-05 | 4,950 | 1.5 | 505 | 15h9 | 13.5 | 107 | | 0.65 |
| MRS20-05 | 6,000 | 2 | 505 | 20h9 | 18 | 80 | | 1.1 |
| MRS25-05 | 7,700 | 2.5 | 505 | 25h9 | 22.5 | 64 | | 1.8 |
| MRS30-05 | 9,000 | 3 | 505 | 30h9 | 27 | 53 | | 2.6 |
| MRS40-05 | 12,150 | 4 | 505 | 40h9 | 36 | 40 | | 4.5 |
| MRS15-05S | 5,300 | 1.5 | 505 | 15h9 | 13.5 | 85 | ステム付 | 0.65 |
| MRS20-05S | 6,350 | 2 | 505 | 20h9 | 18 | 64 | ステム付 | 1.1 |
| MRS25-05S | 8,000 | 2.5 | 505 | 25h9 | 22.5 | 51 | ステム付 | 1.8 |
| MRS30-05S | 9,700 | 3 | 505 | 30h9 | 27 | 42 | ステム付 | 2.6 |
| MRS15-10 | 9,900 | 1.5 | 1010 | 15h9 | 13.5 | 212 | | 1.3 |
| MRS20-10 | 11,300 | 2 | 1010 | 20h9 | 18 | 160 | | 2.3 |
| MRS25-10 | 14,050 | 2.5 | 1010 | 25h9 | 22.5 | 128 | | 3.6 |
| MRS30-10 | 16,350 | 3 | 1010 | 30h9 | 27 | 106 | | 5.2 |
| MRS40-10 | 22,650 | 4 | 1010 | 40h9 | 36 | 80 | | 9 |
| MRS50-10 | 31,100 | 5 | 1010 | 50h9 | 45 | 64 | | 14.3 |
| MRS60-10 | 43,300 | 6 | 1010 | 60h10 | 54 | 52 | | 20.6 |



| 共通仕様 | |
|------|---------|
| 精度等級 | JIS4級 |
| 歯形 | 並歯 |
| 圧力角 | 20° |
| 材質 | S45C-D |
| 熱処理 | 焼鈍 |
| 歯面硬度 | 95HRB以下 |
| 表面処理 | 黒染 |
| 歯面仕上 | 切削 |

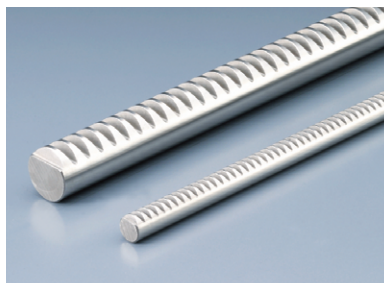
寸法図



MRSCP形標準CP丸ラック(S45C材) CP5 ~ CP10 L = 500、1000

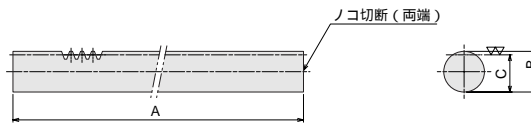
単位: mm

| 形番 | 価格 | モジュール | 全長 | 外径 | 噛合い高さ | 有効歯数 | 質量 (kg) |
|------------|--------|--------|------|------|-------|------|---------|
| | | m | A | B | C | D | |
| MRSCP 5-05 | 5,450 | 1.5915 | 505 | 15h9 | 13.4 | 100 | 0.65 |
| MRSCP 5-10 | 10,900 | 1.5915 | 1010 | 15h9 | 13.4 | 201 | 1.3 |
| MRSCP10-10 | 18,550 | 3.1831 | 1010 | 30h9 | 26.81 | 100 | 5.2 |



| 共通仕様 | |
|------|---------|
| 精度等級 | JIS5級 |
| 歯形 | 並歯 |
| 圧力角 | 20° |
| 材質 | SUS303 |
| 熱処理 | 溶体化処理 |
| 歯面硬度 | 187HB以下 |
| 表面処理 | 不動態化処理 |

寸法図



MRSU形ステンレス標準丸ラック(SUS303材) M1.5 ~ M3 L = 500、1000

単位: mm

| 形番 | 価格 | モジュール | 歯切基準面 | 外径 | 噛合い高さ | 有効歯数 | 質量 (kg) |
|-----------|--------|-------|-------|------|-------|------|---------|
| | | m | A | B | C | D | |
| MRSU15-05 | 9,200 | 1.5 | 505 | 15h9 | 13.5 | 107 | 0.65 |
| MRSU15-10 | 18,400 | 1.5 | 1010 | 15h9 | 13.5 | 212 | 1.3 |
| MRSU20-10 | 21,850 | 2 | 1010 | 20h9 | 18 | 160 | 2.3 |
| MRSU25-10 | 27,500 | 2.5 | 1010 | 25h9 | 22.5 | 128 | 3.6 |
| MRSU30-10 | 35,200 | 3 | 1010 | 30h9 | 27 | 106 | 5.2 |

空圧・油圧・真空

直動システム・関連

ロボット・FA

制御・検出・計測

駆動・回転

軸受・素材・機械

動力伝達・伝動

搬送・運搬

ポンプ・送風機・粉体

工場設備・環境