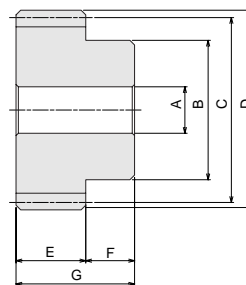


共通仕様	
精度等級	JIS N8級
歯形	並歯
圧力角	20°
材質	S45C
熱処理	-
歯面硬度	194HB以下
表面処理	黒染
表面仕上げ	切削
歯切基準面	穴
追加工	可能

寸法図



SSCP形ピニオンギヤ(S45C材) CP2.5(m0.7958)

単位: mm

形番	価格	ピッチ mm	歯数 Z	孔径 AH7	ボス径 B	基準円 直径C	歯先円 直径D	歯幅 E	ボス長 F	全長 G	小歯車 1回転	バックラッシュ (mm)	質量 (kg)
SSCP2.5-20	800	CP2.5	20	6	13	15.92	17.51	10	10	20	50	0.06-0.20	0.02
SSCP2.5-25	900	CP2.5	25	8	17	19.89	21.49	10	10	20	62.5	0.08-0.22	0.04
SSCP2.5-30	1,000	CP2.5	30	8	21	23.87	25.46	10	10	20	75	0.08-0.22	0.06
SSCP2.5-40	1,250	CP2.5	40	10	28	31.83	33.42	10	10	20	100	0.08-0.22	0.11

SSCP形ピニオンギヤ(S45C材) CP5(m1.5915)

単位: mm

形番	価格	ピッチ mm	歯数 Z	孔径 AH7	ボス径 B	基準円 直径C	歯先円 直径D	歯幅 E	ボス長 F	全長 G	小歯車 1回転	バックラッシュ (mm)	質量 (kg)
SSCP5-20	1,200	CP5	20	8	25	31.83	35.01	15	15	30	100	0.09-0.24	0.16
SSCP5-25	1,400	CP5	25	10	32	39.79	42.97	15	15	30	125	0.10-0.26	0.22
SSCP5-30	1,950	CP5	30	10	38	47.74	50.92	15	15	30	150	0.10-0.26	0.4
SSCP5-40	2,400	CP5	40	12	45	63.66	66.84	15	15	30	200	0.10-0.26	0.54

SSCP形ピニオンギヤ(S45C材) CP10(m3.1831)

単位: mm

形番	価格	ピッチ mm	歯数 Z	孔径 AH7	ボス径 B	基準円 直径C	歯先円 直径D	歯幅 E	ボス長 F	全長 G	小歯車 1回転	バックラッシュ (mm)	質量 (kg)
SSCP10-20	3,300	CP10	20	15	50	63.66	70.03	30	20	50	200	0.14-0.34	1.1
SSCP10-25	4,150	CP10	25	20	60	79.57	85.93	30	20	50	250	0.16-0.37	1.7
SSCP10-30	5,550	CP10	30	20	75	95.49	101.86	30	20	50	300	0.16-0.37	2.5
SSCP10-40	6,900	CP10	40	20	80	127.32	133.69	30	20	50	400	0.16-0.37	3.7

SSCP形ピニオンギヤ(S45C材) CP15(m4.7746)

単位: mm

形番	価格	ピッチ mm	歯数 Z	孔径 AH7	ボス径 B	基準円 直径C	歯先円 直径D	歯幅 E	ボス長 F	全長 G	小歯車 1回転	バックラッシュ (mm)	質量 (kg)
SSCP15-20	6,750	CP15	20	22	75	95.49	105.04	50	27	77	300	0.19-0.46	3.5
SSCP15-25	9,400	CP15	25	25	100	119.37	128.92	50	27	77	375	0.21-0.49	5.8
SSCP15-30	12,200	CP15	30	25	110	143.24	152.79	50	27	77	450	0.21-0.49	8.9

SSCP形ピニオンギヤ(S45C材) CP20(m6.3662)

単位: mm

形番	価格	ピッチ mm	歯数 Z	孔径 AH7	ボス径 B	基準円 直径C	歯先円 直径D	歯幅 E	ボス長 F	全長 G	小歯車 1回転	バックラッシュ (mm)	質量 (kg)
SSCP20-20	11,900	CP20	20	25	100	127.32	140.06	60	30	90	400	0.21-0.52	7.5
SSCP20-25	16,800	CP20	25	30	130	159.16	171.89	60	30	90	500	0.23-0.56	12
SSCP20-30	22,900	CP20	30	30	150	190.99	203.72	60	30	90	600	0.23-0.56	17