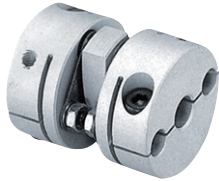


- 許容偏心: 0.2mm・許容偏角: 1°
- 最高回転数: 6000r/min
- 注文例 UA-20C-4×6  
軸穴径



- 許容偏心: 0.1mm・許容偏角: 0.5°
- 許容軸方向変位: ±0.2mm
- 最高回転数: 8000r/min
- 注文例 LAD-30C-8×10  
軸穴径



- 許容偏角: 0.5°
- 許容軸方向変位: ±0.1mm
- 最高回転数: 8000r/min
- 注文例 LAS-30C-8×10  
軸穴径



- 材質: 超々ジュラルミン(A7075)
- ハブ外形: 16~48mm
- 最大穴径  
5(RA-16c)~ 25(RA-48c)
- 注文例 RA-22C-6×8  
軸穴径



### ボルトクランプタイプUA-C型性能および寸法

サーボモータの高速・高応答・高トルクに対応。軸締結は確実に軸振れがない。

型番	価格	許容トルク N・m	最大トルク N・m	許容スラスト 荷重N	慣性モーメント kg・m <sup>2</sup>	軸穴径 mm	ハブ外 径mm	全長 mm	締付け ボルト
UA-15C	5,000	0.25	0.5	30	0.24 × 10 <sup>-6</sup>	3~5	15	18	M2.5
UA-20C	5,800	0.5	1.0	60	0.86 × 10 <sup>-6</sup>	4~8	20	20	M3
UA-25C	6,700	1.0	2.0	80	2.90 × 10 <sup>-6</sup>	5~10	25	27	M4
UA-30C	7,500	2.0	4.0	140	6.03 × 10 <sup>-6</sup>	6~14	30	30	M4
UA-35C	8,700	3.5	7.0	180	13.4 × 10 <sup>-6</sup>	8~16	35	35	M5
UA-40C	10,000	5.0	10	320	26.1 × 10 <sup>-6</sup>	8~20	40	40	M5
UA-45C	15,000	10	20	500	0.47 × 10 <sup>-4</sup>	8~22	45	45	M6
UA-55C	御見積	20	40	850	1.33 × 10 <sup>-4</sup>	10~25	55	58	M8

### ボルトクランプタイプLAD-C型性能および寸法

軽量、低慣性の高力アルミ製。2ボルト方式を採用。板バネダブル。

型番	価格	許容トルク N・m	ねじり剛性 N・m/rad	軸方向バネ 定数N/mm	慣性モーメント kg・m <sup>2</sup>	軸穴径 mm	ハブ外 径mm	全長 mm	締付け ボルト
LAD-12C	5,500	0.25	132	10	0.08 × 10 <sup>-6</sup>	3~5	12	15.8	M1.6
LAD-15C	4,300	0.5	196	88	0.25 × 10 <sup>-6</sup>	3~5	15	20	M2
LAD-20C	4,900	1.0	490	39	0.90 × 10 <sup>-6</sup>	4~8	20	24	M2.5
LAD-25C	5,700	1.5	882	25	2.70 × 10 <sup>-6</sup>	6~10	25	30	M3
LAD-30C	6,400	2.0	1470	15	5.63 × 10 <sup>-6</sup>	6~14	30	31	M3
LAD-35C	7,400	4.0	2940	25	0.12 × 10 <sup>-4</sup>	8~16	35	35	M3
LAD-40C	8,500	6.0	3920	20	0.22 × 10 <sup>-4</sup>	10~20	40	40	M3
LAD-48C	9,900	12	5096	29	0.57 × 10 <sup>-4</sup>	12~24	48	52	M4
LAD-58C	17,200	25	9310	29	1.45 × 10 <sup>-4</sup>	12~24	58	60	M5

### ボルトクランプタイプLAS-C型性能および寸法

剛性重視のシングルタイプ。2ボルト方式を採用。

型番	価格	許容トルク N・m	ねじり剛性 N・m/rad	軸方向バネ 定数N/mm	慣性モーメント kg・m <sup>2</sup>	軸穴径 mm	ハブ外 径mm	全長 mm	締付け ボルト
LAS-12C	4,500	0.25	264	20	0.06 × 10 <sup>-6</sup>	3~5	12	12.4	M1.6
LAS-15C	3,500	0.5	392	176	0.21 × 10 <sup>-6</sup>	3~5	15	16.2	M2
LAS-20C	4,000	1.0	980	78	0.77 × 10 <sup>-6</sup>	4~8	20	18.8	M2.5
LAS-25C	4,600	1.5	1764	50	2.31 × 10 <sup>-6</sup>	6~10	25	23.4	M3
LAS-30C	5,100	2.0	2940	30	4.87 × 10 <sup>-6</sup>	6~14	30	24.4	M3
LAS-35C	5,900	4.0	5880	50	0.10 × 10 <sup>-4</sup>	8~16	35	27	M3
LAS-40C	6,800	6.0	7840	40	0.19 × 10 <sup>-4</sup>	10~20	40	31.2	M3
LAS-48C	7,900	12	10192	58	0.47 × 10 <sup>-4</sup>	12~24	48	38.6	M4
LAS-58C	13,800	25	18620	58	1.20 × 10 <sup>-4</sup>	12~24	58	44.8	M5

### 精密固定軸継手RAシリーズ性能および寸法

シンプルなボルトクランプタイプで、軸締結はボルト4本を締め付けるだけ

型番	価格	慣性モーメント kg・m <sup>2</sup>	軸穴径		最大ハブ 外径mm	小径側 ハブ外径 mm	大径側 ハブ外径	全長 mm	締付け ボルト
			小径側ハブ	大径側ハブ					
RA-16C	2,800	0.15 × 10 <sup>-6</sup>	3~5	3~5	16	13	13	16	M2.5
RA-18C	3,000	0.30 × 10 <sup>-6</sup>	4~5	4~5	18	15	15	18	
RA-22C	3,300	0.54 × 10 <sup>-6</sup>	4~5	6~8	22	15	18	20	M3
	3,300	0.68 × 10 <sup>-6</sup>	6~8	6~8	22	18	18		
RA-26C	3,500	1.63 × 10 <sup>-6</sup>	6~10	6~10	26	22	22	24	M3
RA-30C	3,900	2.81 × 10 <sup>-6</sup>	6~10	11~14	30	22	26	28	
	3,900	3.53 × 10 <sup>-6</sup>	11~14	11~14	30	26	26		
RA-35C	4,500	8.47 × 10 <sup>-6</sup>	12~16	12~16	35	31	31	32	M4
RA-40C	5,100	13.65 × 10 <sup>-6</sup>	12~16	18~20	40	31	36	36	
	5,100	16.82 × 10 <sup>-6</sup>	18~20	18~20	40	36	36		
RA-44C	5,600	26.72 × 10 <sup>-6</sup>	18~20	18~20	44	39	39	40	M5
RA-48C	6,000	37.18 × 10 <sup>-6</sup>	18~20	22~25	48	39	44	44	
	6,000	44.48 × 11 <sup>-6</sup>	22~25	22~25	48	44	44		