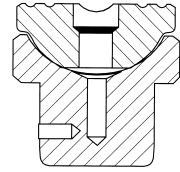


10tより450t、ストローク152.4mmより511.2mmまで。
50t以上のシリンダーには、調節可能な持ち上げストラップが付いています。
アルミブロンズ仕上げのベアリングは耐摩耗性、クロームメッキ仕上げのピストンロッドは対浸食性になっており、ASME B30.1規格基準に合格しています。

●スィベルキャップ(オプション) 偏荷重の影響を軽減。5°の最大傾斜角度。

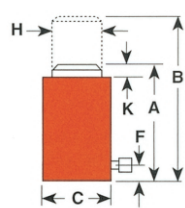


空圧・油圧・真空
1
直動システム・関連
ロボット・FA
制御・検出・計測
駆動・回転
軸受・素材・機械
動力伝達・伝動
搬送・運搬
ポンプ・送風機・粉体
工場設備・環境

RDシリーズ複動シリンダー寸法、価格

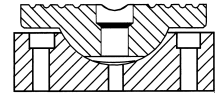
単位: mm

品番	価格	能力 (ton)		ストローク	必要油量 (cc)		A		C	H	ロードキャップ径	ボア径	受圧面積 (cm ²)		能力 (kN)		能力 (MPa)		重量 (kg)
		押し	引き		押し	引き	最低地上高	最大高さ					押し	引き	押し	引き	押し	引き	
RD 106	110,280	10	4	158.8	228	90	297	456	76.2	33.3	34.9	42.9	14.4	5.7	100	39	998	391	10.0
RD 1010	121,280			254.0	365	144	398	652											12.7
RD 256	179,580	25	8	158.8	528	166	314	473	101.6	54.0	54.0	65.1	33.2	10.4	229	71	2290	714	18.0
RD 2514	210,650			362.0	1,025	375	518	879											29.4
RD 556	252,450			158.8	1,131	577	329	488											27.8
RD 5513	325,880	55	28	333.4	2,375	1,211	504	837	127.0	66.7	66.7	95.3	71.2	36.3	490	251	4904	2506	40.8
RD 5518	424,050			460.4	3,280	1,672	657	1,118											64.3
RD 8013	505,450	80	44	333.4	3,419	1,900	518	851	146.1	76.2	73.0	114.3	102.6	57.0	71	393	7058	3925	53.5
RD 1006	373,450			168.3	2,241	959	350	518											57.1
RD10013	535,430	100	44	333.4	4,437	1,901	515	849	174.6	98.4	98.4	130.2	133.1	57.0	915	393	9153	3925	82.0
RD10020	745,250			511.2	6,805	2,917	718	1,230											117.8
RD 1506	605,830			168.3	3,332	1,605	378	546											85.2
RD15013	760,930	150	73	333.4	6,600	3,178	543	876	209.6	114.3		158.8	197.9	95.3	1362	655	13617	6549	123.2
RD15018	1,017,230			460.4	9,126	4,389	674	1,134			114.3								170.3
RD 2006	762,850	200	113	168.3	4,483	2,455	406	575	241.3	123.8		184.2	266.3	145.9	1833	1004	18326	10044	118.7
RD20013	1,048,580			333.4	8,880	4,866	572	905											161.3
RD 3006	御見積	300	147	152.4	5,917	2,901	452	604	273.1	158.8	174.6	222.3	387.9	190.0	2670	1308	26697	13079	172.1
RD30013	御見積			330.2	12,817	6,277	630	960											296.3
RD 4006	御見積	400	186	152.4	7,720	4,048	489	642	320.7	184.2	198.4	254.0	506.6	240.3	3487	1655	34871	16545	265.0
RD40013	御見積			330.2	16,734	8,785	667	997											348.8
RD 5006	御見積	500	245	152.4	9,768	4,385	522	674	347.7	203.2	215.9	285.8	641.1	316.9	4413	2181	44133	21812	371.0
RD50013	御見積			330.2	21,176	10,473	700	1,030											494.7



20tより93t、ストローク54mmより254mmまで。
スチール製の同等能力のシリンダーに比べ、半分の重量のため、極めて使い勝手がよい作業効率の高いシリンダーです。
ASME B30.1に完全に適合し、又、本体、ピストンロッド共にアルミボディは引火性の高い環境において防爆性を発揮します。

●スィベルキャップ(オプション) 偏荷重の影響を軽減。5°の最大傾斜角度。
偏荷重による滑りを防止するため、キャップ表面に滑り止め加工が施されています。



単動スプリングリターンアルミニウムラム寸法、価格

単位: mm

品番	価格	能力 (ton)	ストローク	必要油量 (cc)	A		C	F	H	K	ボア径	受圧面積 (cm ²)	能力 (kN)	能力 (MPa)	重量 (kg)	
					最低地上高	最大高さ										
RA 202	123,900	20	54.0	154	162	216										3.5
RA 204	124,750		104.8	299	213	318										4.2
RA 206	131,760		155.6	445	264	419										5.1
RA 302	159,820	30	54.0	226	187	241										5.0
RA 304	166,850		104.8	439	238	343										5.9
RA 306	173,240		155.6	652	289	445										6.8
RA 552	193,700	55	54.0	385	171	225										7.3
RA 554	209,000		104.8	746	222	327										8.9
RA 556	224,200		155.6	1,108	273	429										10.9
RA5510	297,400		254.0	1,809	384	638										14.4
RA1002	387,700	100	54.0	718	197	251										15.1
RA1006	409,000		158.8	2,114	298	457										22.6