

CKD 水用2・3ポート電磁弁

CKD(株)

100112

水用電磁弁FW_Bシリーズ

温水用電磁弁FHBシリーズ

2ポート直動形

3ポート直動形



FWBシリーズ

FWGシリーズ

形番表示方法

水用2ポート FWB 2 1 - 6 - Z - 0 2C B - 1
形式①② ③ ④ ⑤ ⑥ ⑦ ⑧ ⑨

①シリーズサイズ

②作動区分

2	22mm	4	34mm
3	28mm	5	40mm

1 通電時開形 2 通電時閉形

③接続口径

6	Rc 1/8	10	Rc 3/8
8	Rc 1/4	15	Rc 1/2
④オリフィスmm		6	5
Z	1	3	3
	2	5	4
	2	2	8
	2	5	4
	8	10	

⑤ボディシール材質組合せ

0	黄銅	NBB
D	ステンレス	NBR

⑥その他のオプション

B	取付板
⑦	定格電圧

⑧コイルオプション

圧縮空気用電磁弁参照

1	AC100V	3	DC24V
2	AC200V	4	DC12V

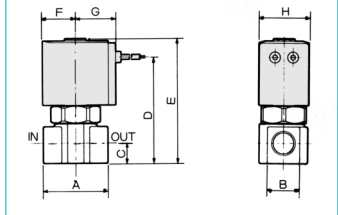
共通仕様

項目	標準仕様	
使用流体	水(清水)	温水(90以下)
作動圧力差範囲 MPa	0 ~ 1.5	
耐圧(水圧にて) MPa	5.0ただしオリフィス 7、10は3.0	
流体温度()	AC: 1~60, DC: 1~40	1~90
周囲温度()	AC: -20~60, DC: -20~40	-20~60
絶縁種別	B種	H種相当
雰囲気	腐食性ガス・爆発性ガスのない場所	
弁構造	直動形ポペット構造	
弁座漏れ(cm ² /min)	0(但し水圧にて)	
取付姿勢	自在	

水用2ポート直動形電磁弁FWB形(通電時開形)

形番	価格	接続口径	オリフィス(mm)	Cv値	最高作動圧力差(電圧AC時)MPa	最高使用圧力MPa	主要寸法(mm)		
							A	H	E
FWB21-6-Z-02C	4,170	Rc 1/8	1	0.036	1.5	1.5	32	22	56
FWB21-6-2-02C			2	0.15	0.7				
FWB31- ⁶ / ₈ -3-02C	4,340	Rc 1/8	3	0.31	0.8	1.5	36	28	68.5
FWB31- ⁶ / ₈ -5-02C			4	0.50	0.5				
FWB31- ⁶ / ₈ -6-02C			5	0.65	0.3				
FWB41- ⁸ / ₁₀ -5-02C	6,840	Rc 1/4	4	0.54	0.8	0.3	40	34	81
FWB41- ⁸ / ₁₀ -6-02C			5	0.80	0.5				
FWB41- ⁸ / ₁₀ -7-02C	7,340	Rc 3/8	7	1.10	0.2	0.3	50	34	90
FWB41- ¹⁰ / ₁₅ -8-02C			10	1.88	0.1				
FWB51- ⁸ / ₁₀ -5-02C	7,670	Rc 1/4	4	0.54	1.1	1.5	40	40	89
FWB51- ⁸ / ₁₀ -6-02C			5	0.80	0.7				
FWB51- ⁸ / ₁₀ -7-02C			7	1.10	0.3				
FWB51- ¹⁰ / ₁₅ -8-02C	8,340	Rc 3/8	10	1.88	0.12	0.3	50	40	98

グロメットリード線(2C)



GFWBシリーズ

水用3ポート直動形電磁弁FWG形(ユニバーサル形)

形番	価格	接続口径	オリフィス(mm)	Cv値	最高作動圧力差MPa	最高使用圧力MPa	A	H	E
FWG21-6-Z-02C	5,760	Rc 1/8	1	0.036	0.7	1.0	32	22	74
FWG31- ⁶ / ₈ -0-02C	5,920	Rc 1/8	1.5	0.080	0.7		36	28	90
FWG41- ⁸ / ₁₀ -1-02C	8,760	Rc 1/4	2	0.14	1.0	1.0	40	34	103
FWG51- ⁸ / ₁₀ -4-02C	9,920	Rc 1/4	3	0.31	0.6		40	40	111

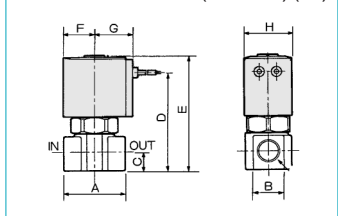


GFWGシリーズ

温水用2ポート直動形電磁弁FHB形(通電時開形)

形番	価格	接続Rc	オリフィス(mm)	Cv値	最高作動圧力差MPa	最高使用圧力MPa	主要寸法(mm)		
							A	H	E
FHB21-6-Z-B4A	5,510	1/8	1	0.035	1.5	1.5	32	22	56
FHB21-6-2-B4A			2	0.15	0.7				
FHB31- ⁶ / ₈ -3-B4A	5,840	1/8	3	0.31	0.7	1.5	36	28	68.5
FHB31- ⁶ / ₈ -5-B4A			4	0.54	0.4				
FHB31- ⁶ / ₈ -6-B4A			5	0.75	0.25				
FHB41- ⁸ / ₁₀ -5-B4A	8,340	1/4	4	0.54	0.8	0.3	40	34	81
FHB41- ⁸ / ₁₀ -6-B4A			5	0.80	0.5				
FHB41- ⁸ / ₁₀ -7-B4A	8,920	3/8	7	1.10	0.2	0.3	50	34	90
FHB41- ¹⁰ / ₁₅ -8-B4A			10	1.88	0.1				
FHB51- ⁸ / ₁₀ -5-B4A	9,420	1/4	4	0.54	1.1	1.5	40	40	89
FHB51- ⁸ / ₁₀ -6-B4A			5	0.80	0.7				
FHB51- ⁸ / ₁₀ -7-B4A			7	1.10	0.3				
FHB51- ¹⁰ / ₁₅ -8-B4A	10,000	3/8	10	1.88	0.12	0.3	50	40	98

グロメットリード線(H種相当)(4A)



形番表示方法(下記以外水用と同じ)
FHB 2 1 - 6 - Z - B 4 A B - 1
形式①② ③ ④ ⑤ ⑥ ⑦ ⑧ ⑨

⑤ ボディシール材質組合せ

B	青銅铸件	FKM
---	------	-----

⑧ コイル

4A	グロメットリード線 H種相当
----	----------------



1 圧・油圧・真空

直動システム・開連

ロボット・FA

制御・検出・計測

駆動・回転

軸受・素材・機械

動力伝達・伝動

搬送・運搬

ポンプ・送風機・粉体

工場設備・環境