

1 直動システム・関連

ロボットのFA

制御・検出・計測

駆動・回転

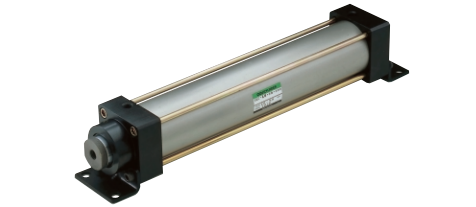
軸受・素材・機械

動力伝達・伝動

搬送・運搬

ポンプ・送風機・粉体

工場設備・環境



## ガイドレスシリンダGLCシリーズ 複動形

回り止め、耐横荷重機構を内蔵したコンパクト軽量アクチュエータ

- **高い横荷重強度**  
軸径の大きいピストンロッドを採用。大きな横荷重に耐えることができます。
- **検出スイッチ取付可能**  
無接点スイッチR形、耐強磁界スイッチH形の2種類が取付可能ピストンの位置確認が容易にできます。
- **コンパクト設計**  
回り止め機構を採用。コンパクトです。
- **軽量**  
強度部品以外はアルミ材を採用。軽量化を実現しています。
- **選べるロッド先端形状**  
ロッド先端形状は、用途に合わせ、めねじタイプ(無記号) おねじタイプ(N)、フランジタイプ(F)から選べます。
- **R形、H形のスイッチ搭載可能**  
位置確認が容易です。

## ガイドレスシリンダGLCシリーズ仕様

形番項目	GLC				
作動方式	複動形				
最高使用圧力 MPa	1.0				
最低使用圧力 MPa	0.15				
チューブ内径 mm	40	50	63	80	100
接続口径 Rc	1/8	1/4	1/4	3/8	3/8
ストローク公差 mm	+ <sup>0</sup> / <sub>0.05</sub> (ストローク300以下) + <sup>0</sup> / <sub>0.1</sub> (ストローク300を超えるもの)				
使用ピストン速度 mm/S	50~500 (許容吸入エネルギー値内でご使用ください)				
クッション	ゴムクッション				
クッション許容吸入エネルギー値 J	0.73	1.01	2.42	4.63	9.94
給油	不要 (給油する場合は、タービン油 1種ISOVG32を使用)				

ロッド先端めねじタイプ (標準) GLC-LB-63-300

### ● 形番表示方法

GLC - L2 - 00 - 40 - 160 - R0 - D - N - R  
 ① ② ③ ④ ⑤ ⑥ ⑦ ⑧

① シリンダスイッチ用マグネット

無記号	R形スイッチ用
L2	H形スイッチ用

② 支持形式

00	基本形
LB	軸方向フット形
FA	ロッド側フランジ形
FB	ヘッド側フランジ形

③ チューブ内径

40	40
50	50
63	63
80	80
100	100

### ④ ストローク (mm)

標準ストローク	最大ストローク
100	チューブ内径 ストローク
200	40 500
300	50 500
400	63 500
500	80 700
600	100 800
700	
800	

### ⑤ スイッチ形番

マグネット	端子箱		機能	有接点
	標準	防沫形		
R0	R0B	R0A	AC, DC, リレー、PC用	有接点
R1	R1B	R1A	AC, リレー、PC用	無接点
R2	R2B	R2A	DC, PC専用	無接点
R3	R3B	R3A	DC, リレー、PC用	無接点
R4	R4B	R4A	AC高容量	有接点
R5	R5B	R5A	AC, DC, リレー、PC, IC回路用、ランプなし	有接点
R6	R6B	R6A	DC用自己保持 (PC用)	有接点
H0			リレー、プログラマブルコントローラ用	

### ⑥ スイッチ数

R	ロッド側有り 1個付
H	ヘッド側有り 1個付
D	2個付
T	3個付
4	4個付
5	5個付

### ⑦ ロッド先端形状

無記号	めねじタイプ
N	おねじタイプ
F	フランジタイプ

### リード線長さ

無記号	1 M (標準)
3	3 M (オプション)
5	5 M (オプション)

### ⑧ 配管ポート位置

無記号	ロッド側から見て上側
R	ロッド側から見て右側
T	ロッド側から見て左側
S	ロッド側から見て下側

## ガイドレスシリンダGLCシリーズ価格

ストローク (mm)	GLCタイプ					GLC-L2タイプ				
	40	50	63	80	100	40	50	63	80	100
100	83,900	101,300	114,600	157,600	208,900	112,700	136,600	184,900	230,600	428,900
200	89,600	108,300	122,500	167,400	219,000	119,000	144,600	196,000	243,200	447,100
300	95,300	115,200	130,400	177,300	228,800	125,600	152,400	207,000	256,000	465,400
400	101,000	121,900	138,400	187,100	239,100	133,400	162,000	218,200	270,200	483,600
500	106,700	128,800	146,300	196,900	249,100	139,700	171,600	231,000	286,000	501,900
600			154,200	206,700	258,900			243,600	302,000	520,000
700			161,800	216,500	269,000			256,200	319,600	538,400
N : ロッド先端おねじ	4,840	6,170	6,170	7,340	9,170	4,840	6,170	6,170	7,340	9,170
F : 先端フランジ	4,840	6,170	6,170	7,340	9,170	4,840	6,170	6,170	7,340	9,170
R・T・Sポート位置変更	620	620	620	620	620	620	620	620	620	620

## スイッチ加算価格

形番	価格	仕様	形番	価格	仕様
R0	3,970	有接点 プログラマブルコントローラ、リレー 高容量リレー、電磁弁用 コントローラ、リレー、IC回路直列接続用 プログラマブルコントローラ専用	R1	6,240	無接点 プログラマブルコントローラ、リレー、小形電磁弁 プログラマブルコントローラ専用 コントローラ、リレー、IC回路電磁弁用 リレー、プログラマブルコントローラ用
R4	4,320		R2	6,240	
R5	3,970		R3	5,040	
R6	4,320		H0	5,680	

取付個数に応じ数量を掛けて下さい。リード線長さ 3 : 3m420円、5 : 5m840円加算願います。H0スイッチはL2タイプに使用下さい。

