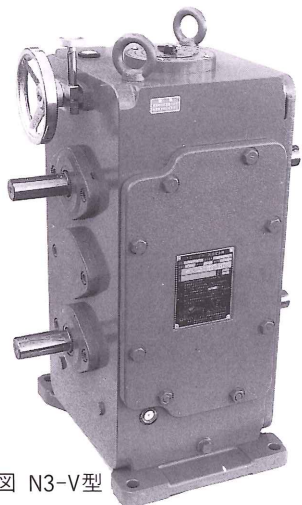
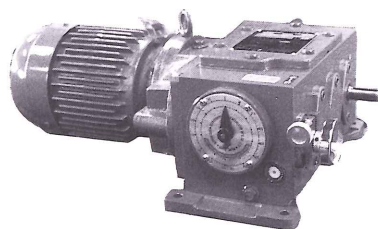


微細変速型出力側減速機付定格表 高速入力型

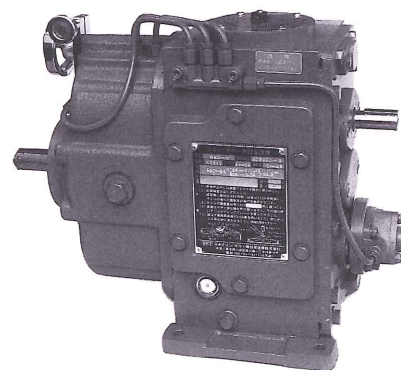
型名	入力 回転数 min ⁻¹	変速比率 記号 i	1.04 : 1			1.08 : 1			1.12 : 1			1.22 : 1			1.35 : 1			1.5 : 1			
			出力 回転数 min ⁻¹	トルク Nm	仕事率 kW	出力 回転数 min ⁻¹	トルク Nm	仕事率 kW	出力 回転数 min ⁻¹	トルク Nm	仕事率 kW	出力 回転数 min ⁻¹	トルク Nm	仕事率 kW	出力 回転数 min ⁻¹	トルク Nm	仕事率 kW	出力 回転数 min ⁻¹	トルク Nm	仕事率 kW	
			GHU5X	1450		774 744	540	43.8 42.1	783 725	540	44.3 41.0	871 777	540	49.3 43.9	889 728	540	50.3 41.2	1116 826	400	46.7 34.6	1149 766
GHUB 5X	1450	A	1/2.0	387 372	900	36.5 35.1	392 363	900	36.9 34.2	436 389	900	41.1 36.7	445 364	900	41.9 34.3	558 413	800	46.7 34.6	575 383	800	48.1 32.1
		B	1/3.42	226 217	900	21.3 20.5	229 212	900	21.6 20.0	255 227	900	24.0 21.4	260 213	900	24.5 20.1	326 241	900	30.7 22.7	336 224	900	31.7 21.1
		C	1/6.0	129 124	900	12.2 11.7	131 121	900	12.3 11.4	145 130	900	13.7 12.3	148 121	900	13.9 11.4	186 138	900	17.5 13.0	192 128	900	18.1 12.1
GHUC 5X	1450	A	1/10.4	74.2 71.3	3800	29.5 28.4	75.1 69.5	3800	29.9 27.7	83.5 74.5	3800	33.2 29.6	85.2 69.8	3800	33.9 27.8	107 79.2	3800	42.6 31.5	110 73.5	3800	43.8 29.2
		B	1/17.8	43.4 41.7	3800	17.3 16.6	43.9 40.6	3800	17.5 16.2	48.8 43.6	3800	19.4 17.3	49.8 40.8	3800	19.8 16.2	62.6 46.3	3800	24.9 18.4	64.4 42.9	3800	25.6 17.1
		C	1/31.3	24.7 23.8	3800	9.83 9.47	25.0 23.2	3800	9.95 9.23	27.8 24.8	3800	11.1 9.9	28.4 23.3	3800	11.3 9.3	35.7 26.4	3800	14.2 10.5	36.7 24.5	3800	14.6 9.7
GHU6	1450		708 680	950	70.4 67.6	715 662	950	71.1 65.9	723 645	950	71.9 64.2	737 604	950	73.3 60.1	865 640	650	58.9 43.6	888 592	650	60.4 40.3	
GHUB6	1450	A	1/2.04	348 334	1700	62.0 59.5	351 325	1700	62.5 57.9	355 317	1700	63.2 56.4	362 297	1700	64.4 52.9	425 314	1300	57.9 42.7	436 291	1300	59.4 39.6
		B	1/3.56	199 191	1700	35.4 34.0	201 186	1700	35.8 33.1	203 181	1700	36.1 32.2	207 170	1700	36.9 30.3	243 180	1700	43.3 32.0	250 167	1700	44.5 29.7
		C	1/5.83	121 117	1700	21.5 20.8	123 113	1700	21.9 20.1	124 111	1700	22.1 19.8	126 104	1700	22.4 18.5	148 110	1700	26.3 19.6	152 101	1700	27.1 18.0
GHUC6	1450	A	1/9.51	74.5 71.5	7500	58.5 56.2	75.2 69.6	7500	59.1 54.7	76.1 67.9	7500	59.8 53.3	77.5 63.5	7500	60.9 49.9	91.0 67.3	6100	58.1 43.0	93.4 62.3	6100	59.7 39.8
		B	1/16.6	42.7 41.0	7500	33.5 32.2	43.1 39.9	7500	33.9 31.3	43.6 38.9	7500	34.2 30.6	44.4 36.4	7500	34.9 28.6	52.1 38.6	7500	40.9 30.3	53.5 35.7	7500	42.0 28.0
		C	1/27.2	26.0 25.0	7500	20.4 19.6	26.3 24.3	7500	20.7 19.1	26.6 23.7	7500	20.9 18.6	27.1 22.2	7500	21.3 17.4	31.8 23.5	7500	25.0 18.5	32.6 21.7	7500	25.6 17.0



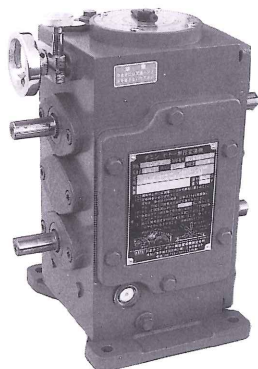
第15図 N3-V型



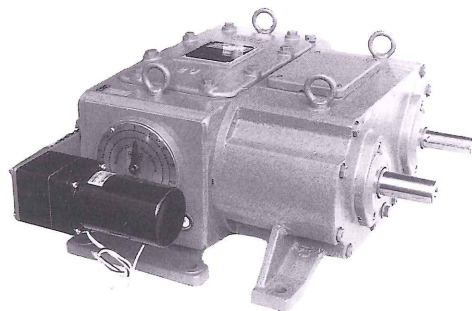
第16図 FNO-H型



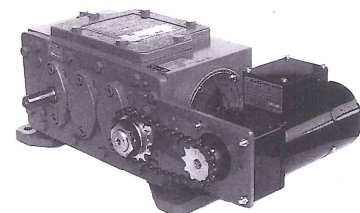
第17図 GNO-V型



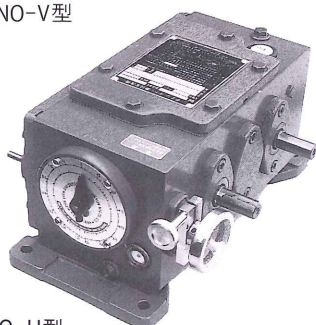
第20図 NO-V型



第18図 GSN型 パイロット付



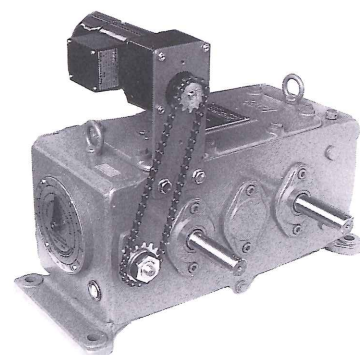
第19図 NO-H型 パイロット付



第21図 NO-H型



第22図 パイロット標準取付



第23図 パイロット上方取付